

Giugno 2023

Considerazioni su superfici danneggiate

di Luca Caverni – Regione Emilia-Romagna
Area Agricoltura Sostenibile

Convegno – Conoscere i suoli per la buona gestione del territorio
29/01/25 – Bagnacavallo (RA)

INDICE

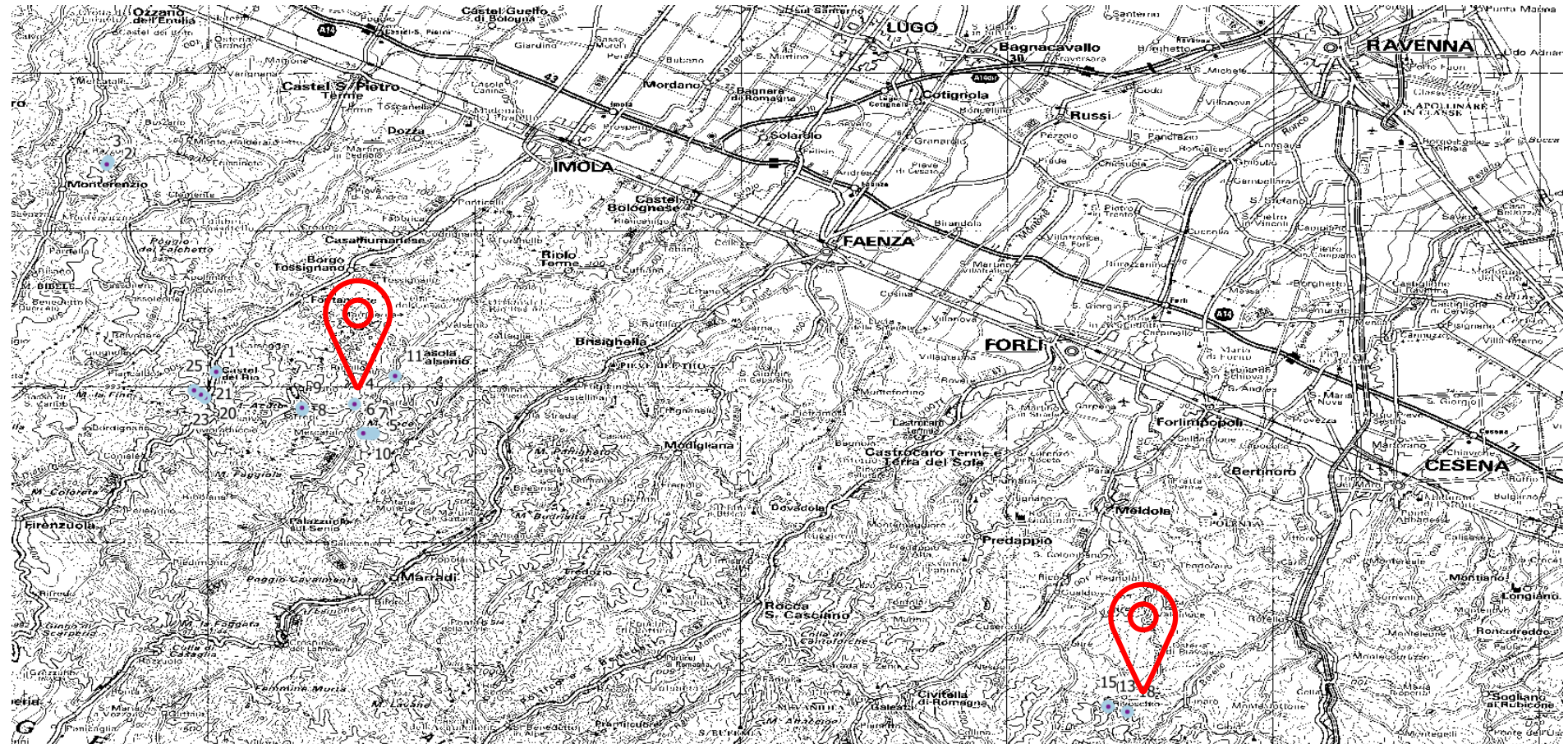
- Perché delle visite
- Condizioni di partenza
- Considerazioni
- Conclusioni

Obiettivo: dare evidenza e risonanza alle Direzioni e agli Assessorati interessati delle difficoltà e dei disagi dei Castanicoltori.

2 uscite a:

- il 8/6/23
a Monterenzio e
Castel del Rio;

- il 27/6/23
Casola Valsenio e
Sarsina



CONDIZIONI DI PARTENZA

1°) “castagneti tradizionali” diversi dalle altre colture arboree



Limitata possibilità
di ripristino della
coltivazione





2°) Viabilità elemento essenziale

Precondizione

- per lo svolgimento delle ordinarie pratiche colturali;
- per qualsiasi azione di ripristino;
- per azioni di prevenzione.

CONSIDERAZIONI

1°) Possibile che i danni originatosi dai piani stradali si siano estesi a coltivazioni



regimazione idrica delle strade:

- superficiali
- sotterranea (scavi a sezione obbligata e soprattutto canalizzazioni sottodimensionate degli attraversamenti di corsi d'acqua).



2°) Problematrice di disordine idrico negli alvei dei corsi d'acqua a valle di castagneti da frutto compromettono la coltivazione



3°) Perdita di stabilità per piede d'albero



Fenomeno in
apparenza NON
correlato a:

- Piante con
limitata vitalità;
- Fattori
riscontrabili a
monte o a valle.



Conseguenze dei danni distinguibili in:

- effetti con rilevanza aziendale;
- effetti con portata sovra-aziendale.

CONCLUSIONI

- Numerose variabili in gioco;
- Numerosi soggetti in campo;
- Gestione agricola non imputabile;
- Approfondimenti su modelli colturali;
- Prevenzione e Pianificazione.

Sito RER con aggiornamenti e info

[Informazioni per l'agricoltore - Emilia-Romagna, ricostruire dopo l'alluvione del maggio 2023 - Regione Emilia-Romagna](#)

GRAZIE

Luca Caverni – Regione Emilia-Romagna
Area Agricoltura Sostenibile

luca.caverni@regione.emilia-romagna.it

Tel. 051 5278348