

# Attitudini dei suoli e scelta dei portinnesti in peschicoltura

Carla Scotti - I.TER  
Roberto Colombo - ASTRA Innovazione e Sviluppo  
Daniele Missere - CRPV  
Andrea Giapponesi - Regione Emilia-Romagna

Lo studio è stato realizzato da un gruppo di lavoro interdisciplinare, del quale hanno fatto parte pedologi I.TER, esperti e sperimentatori di ASTRA e CRPV e tecnici del Servizio Sviluppo Agricolo regionale.

Il metodo di lavoro utilizzato si è basato su due punti fondamentali:

- 1) l'effettiva utilizzazione delle carte dei suoli nel settore agro-forestale e ambientale avviene quando si instaura un lavoro di interscambio tra produttori di carte dei suoli e fruitori delle stesse.
- 2) l'effettiva realizzazione di carte applicative avviene per approssimazioni successive che prevedono la condivisione critica e la validazione da parte di esperti del settore di riferimento.

Le informazioni di base utilizzate sono state: il Catalogo regionale dei suoli della pianura emiliano-romagnola<sup>(1)</sup> e la Carta dei suoli della pianura emiliano-romagnola (1: 50.000)<sup>(2)</sup>.

CARATTERISTICHE PEDOLOGICHE	GRUPPI DI PORTINNESTI	INTENSITA' DELLE LIMITAZIONI		
		ASSENTI O LIEVI	MODERATE	SEVERE
Profondità utile alle radici (cm)	Ibrido GF 677 Ibrido Cadaman Mirabolano Mrs 2/5 Ibrido interspecifico Isthara	>100	50 - 100	<50
Tessitura	Ibrido GF 677 Ibrido Cadaman Mirabolano Mrs 2/5 Ibrido interspecifico Isthara	media, moder. fine, moder. grossolana	moder. fine	fine, grossolana
Fessurazione	Ibrido GF 677 Ibrido Cadaman Mirabolano Mrs 2/5 Ibrido interspecifico Isthara	bassa	media	forte
Salinità (EC 1:5 dS/m)	Ibrido GF 677 Ibrido Cadaman Mirabolano Mrs 2/5 Ibrido interspecifico Isthara	<0,2	0,2 - 0,4	>0,4
Sodicità (ESP)	Ibrido GF 677 Ibrido Cadaman Mirabolano Mrs 2/5 Ibrido interspecifico Isthara	<5	5 - 10	>10
Rischio di inondazione: -Inondabilità	Ibrido GF 677 Ibrido Cadaman Mirabolano Mrs 2/5 Ibrido interspecifico Isthara	nessuno o raro	occasionale	frequente
Rischio di inondazione: -Durata	Ibrido GF 677 Ibrido interspecifico Isthara Ibrido Cadaman Mirabolano Mrs 2/5	estr. breve, molto breve	breve	lunga, molto lunga
Disponibilità di ossigeno	Ibrido GF 677 Ibrido Cadaman Ibrido interspecifico Isthara Mirabolano Mrs 2/5	buona	moderata	imperfetta, scarsa, molto scarsa
Reazione (pH)	Mirabolano Mrs 2/5 Ibrido interspecifico Isthara Ibrido GF 677 Ibrido Cadaman	6,5 - 7,5	5,5-6,5; 7,5-8,5	<5,5; >8,5
Calcare attivo (%)	Ibrido interspecifico Isthara Ibrido GF 677 Ibrido Cadaman Mirabolano Mrs 2/5	<5	5 - 9	>9

Il gruppo di lavoro ha realizzato un apposito schema di valutazione che costituisce una sintesi descrittiva delle esigenze edafiche dei principali portinnesti per il pesco. Esso rappresenta uno strumento metodologico "trasparente" e "condivisibile" per la produzione della Carta delle limitazioni pedologiche alla crescita del pesco derivata dalla Carta dei suoli

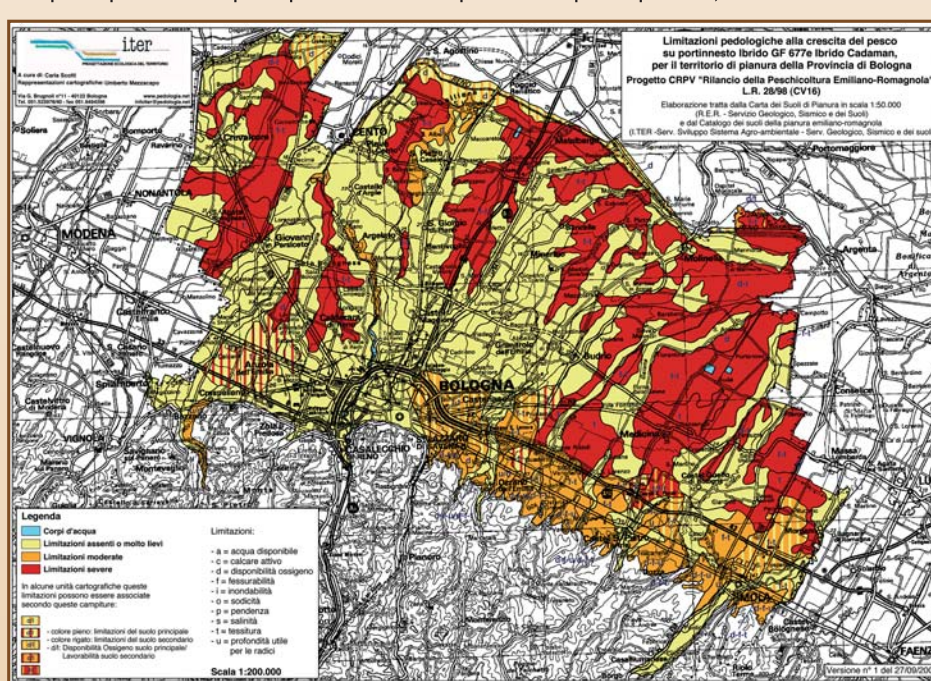
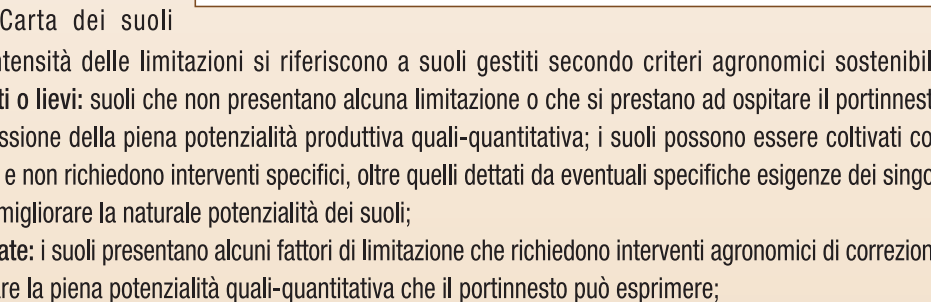
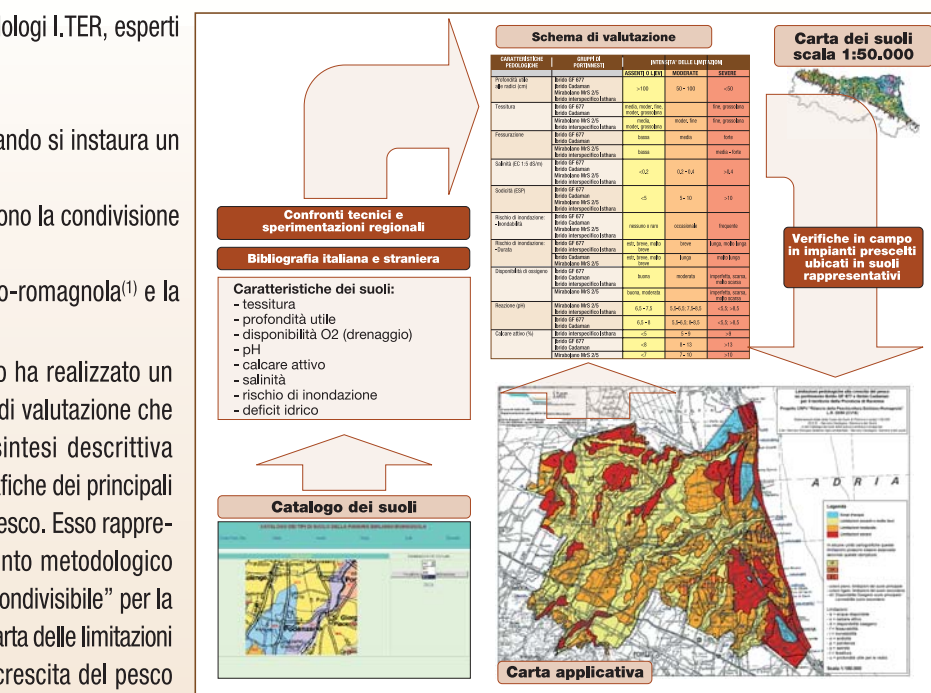
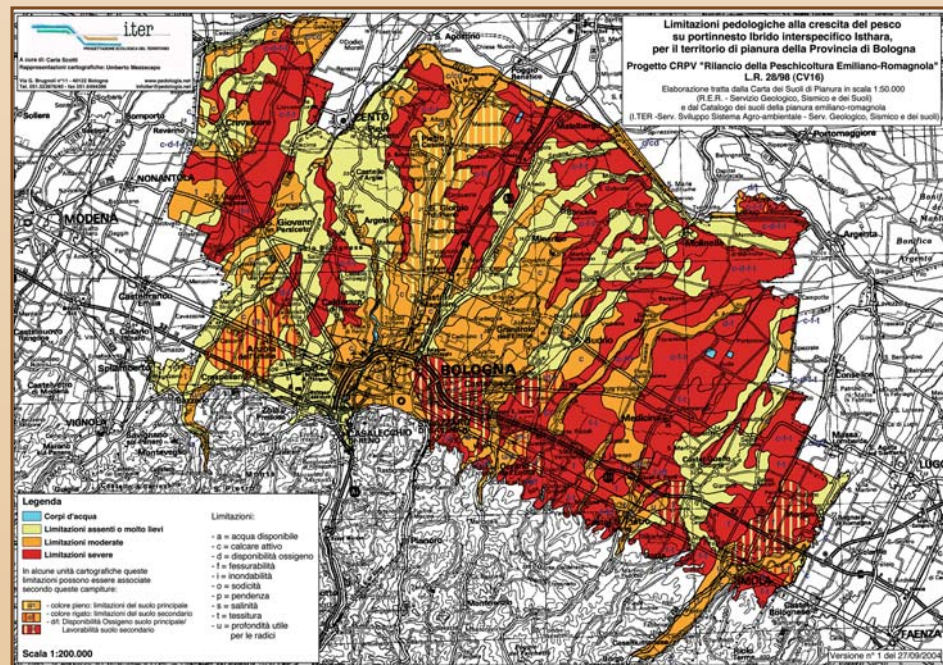
Le tre classi d'intensità delle limitazioni si riferiscono a suoli gestiti secondo criteri agronomici sostenibili: limitazioni assenti o lievi: suoli che non presentano alcuna limitazione o che si prestano ad ospitare il portinnesto favorendo l'espressione della piena potenzialità produttiva quali-quantitativa; i suoli possono essere coltivati con tecniche ordinarie e non richiedono interventi specifici, oltre quelli dettati da eventuali specifiche esigenze dei singoli portinnesti, atti a migliorare la naturale potenzialità dei suoli;

limitazioni moderate: i suoli presentano alcuni fattori di limitazione che richiedono interventi agronomici di correzione al fine di recuperare la piena potenzialità quali-quantitativa che il portinnesto può esprimere;

limitazioni severe: i suoli presentano fattori severamente limitanti la coltivazione; eventuali interventi agronomici correttivi possono essere troppo onerosi oppure non sufficienti a recuperare la piena potenzialità quali-quantitative del portinnesto.

Il risultato dell'applicazione dello schema di valutazione alla Carta dei suoli in scala 1:50.000 è rappresentato dalla Carta delle limitazioni pedologiche alla crescita dei principali portinnesti del pesco. Le aree di suolo sono rappresentate con 3 colori diversi a seconda delle classi di limitazione dello schema di valutazione:

limitazioni assenti o lievi: colore giallo; limitazioni moderate: colore arancione; limitazioni severe: colore rosso. Le letterine riportate all'interno della delineazione sono riferite ai caratteri del suolo che determinano le limitazioni.



È possibile utilizzare lo stesso metodo di lavoro anche per orientare la scelta e l'espansione territoriale dei nuovi portinnesti. In questa carta si evidenzia la necessità di valutare con attenzione l'impiego dell'ibrido interspecifico Isthara® Ferciana\* nei suoli della pianura emiliano-romagnola. L'Isthara® è un portinnesto particolarmente sensibile al calcare attivo (predilige un contenuto <5%), mentre mediamente nei suoli della pianura emiliano-romagnola il calcare attivo oscilla tra 7-9% nei suoli a medio impasto e 10-14% in quelli argillosi e con problemi di idromorfia. Contenuti di calcare attivo <5% si riscontrano nella stretta fascia dei suoli maggiormente evoluti che si rileva al contatto tra la pianura e la collina, in cui attualmente sono localizzate le prove sperimentali con diversi portinnesti.

## Risultati

- La definizione dello schema di valutazione e della relativa cartografia consente di:
- 1) conoscere i caratteri dei suoli che maggiormente influenzano la crescita del pesco (es. calcare attivo);
  - 2) realizzare nuovi impianti in condizioni pedologiche ottimali e con portinnesti adeguati;
  - 3) individuare aree preferenziali per la coltivazione del pesco e contribuire così alla valorizzazione del territorio;
  - 4) contribuire alla pianificazione strategica a livello di grandi strutture produttive (es. programmazione dei portinnesti e/o varietà in funzione degli ambienti pedologici).

<sup>(1)</sup> "Catalogo regionale dei suoli della pianura emiliano romagnola", I.TER, Servizio Sviluppo Sistema Agro-alimentare, Servizio Geologico, Sismico e dei Suoli della Regione Emilia-Romagna, 2005, consultabile in [www.gias.net](http://www.gias.net)  
<sup>(2)</sup> Carta dei Suoli della pianura emiliano-romagnola in scala 1:50.000 del Servizio Geologico, Sismico e dei Suoli della Regione Emilia-Romagna, consultabile in [www.regione.emilia-romagna.it/cartpedo](http://www.regione.emilia-romagna.it/cartpedo)