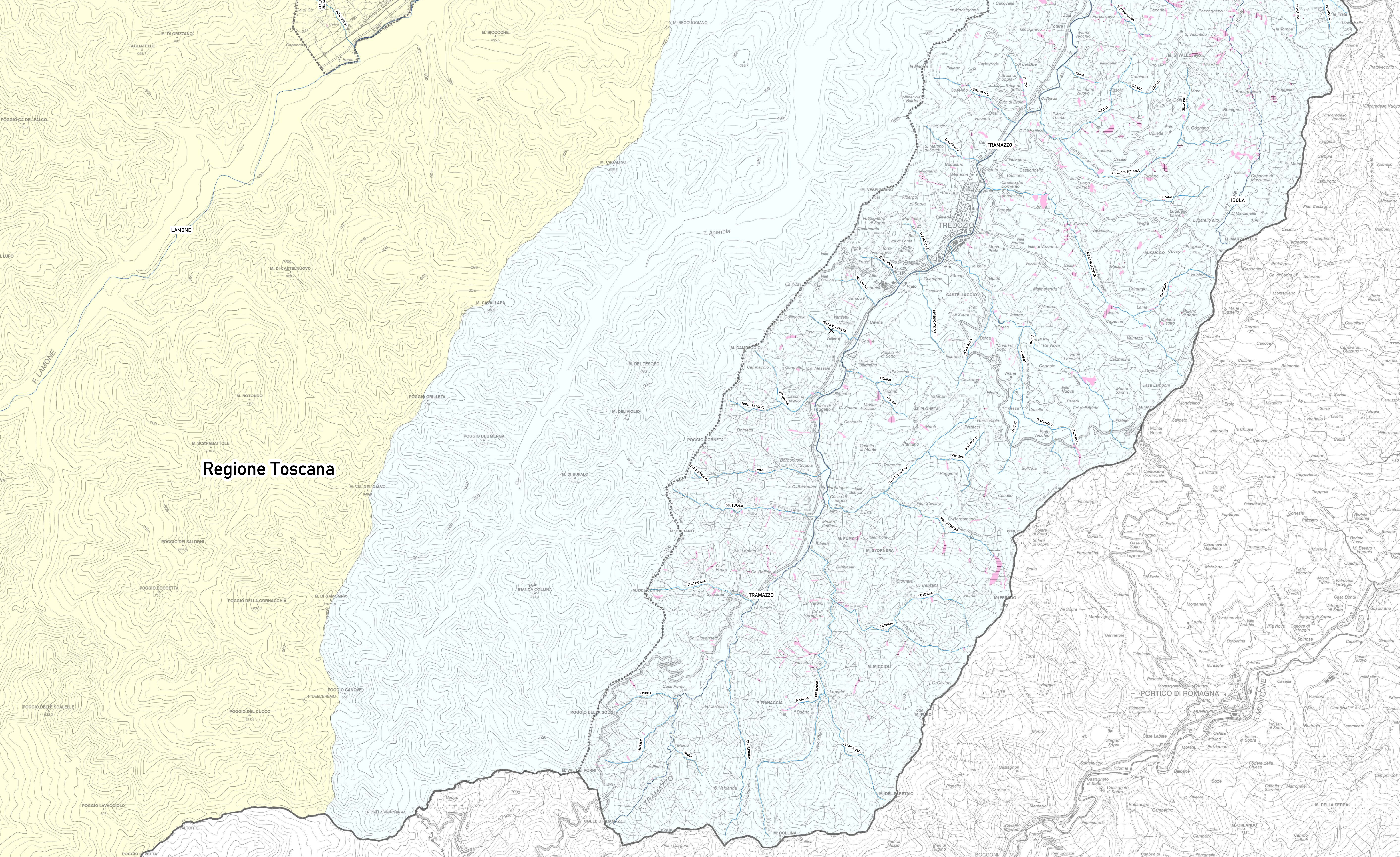


1:18.000



SENIO

| TIPO DI FRANE | TIPO DI COPERTURA | AREA (m ²) | CLASSE PERCENTUALE (%) | PERCENTUALE TOTALE (%) |
|---|---------------------------------------|------------------------|------------------------|------------------------|
| Colate di fango | Boschi di latifoglie | 70 | 0.03 | 0.00 |
| Colate di terra e/o detriti canalizzate | Boschi di latifoglie | 556345 | 57.64 | 16.04 |
| Colate di terra e/o detriti canalizzate | Boschi di conifere | 35393 | 3.67 | 1.02 |
| Colate di terra e/o detriti canalizzate | Boschi misti di conifere e latifoglie | 150362 | 15.55 | 4.33 |
| Colate di terra e/o detriti non canalizzate | Boschi di latifoglie | 256484 | 43.25 | 7.45 |
| Colate di terra e/o detriti non canalizzate | Boschi di conifere | 10141 | 1.70 | 0.29 |
| Colate di terra e/o detriti non canalizzate | Boschi misti di conifere e latifoglie | 45784 | 7.68 | 1.32 |
| Frane complesse | Boschi di latifoglie | 8156 | 71.49 | 0.24 |
| Frane di crollo | Boschi di latifoglie | 964 | 72.53 | 0.03 |
| Scivolamenti rapidi di terra e/o detriti | Boschi di latifoglie | 469981 | 39.53 | 13.55 |
| Scivolamenti rapidi di terra e/o detriti | Boschi di conifere | 35625 | 3.00 | 1.03 |
| Scivolamenti rapidi di terra e/o detriti | Boschi misti di conifere e latifoglie | 98985 | 8.32 | 2.85 |
| Scorrimenti traslativi in roccia | Boschi di latifoglie | 115294 | 48.79 | 3.32 |
| Scorrimenti traslativi in roccia | Boschi di conifere | 1571 | 0.71 | 0.05 |
| Scorrimenti traslativi in roccia | Boschi misti di conifere e latifoglie | 31333 | 13.26 | 0.90 |
| Scorrimenti traslativi in roccia incipienti | Boschi di latifoglie | 52041 | 42.09 | 1.50 |
| Scorrimenti traslativi in roccia incipienti | Boschi misti di conifere e latifoglie | 2979 | 2.36 | 0.08 |
| Scorrimenti traslativi o rotazionali | Boschi di latifoglie | 17163 | 17.24 | 0.49 |
| Scorrimenti traslativi o rotazionali | Boschi di conifere | 124 | 0.12 | 0.00 |
| Scorrimenti traslativi o rotazionali | Boschi misti di conifere e latifoglie | 11373 | 11.42 | 0.33 |

SANTERNO

| TIPO DI FRANE | TIPO DI COPERTURA | AREA (m ²) | CLASSE PERCENTUALE (%) | PERCENTUALE TOTALE (%) |
|---|---------------------------------------|------------------------|------------------------|------------------------|
| Colate di fango | Boschi di latifoglie | 139726 | 27.31 | 4.40 |
| Colate di fango | Boschi di conifere | 8515 | 1.66 | 0.27 |
| Colate di fango | Boschi misti di conifere e latifoglie | 19166 | 3.70 | 0.60 |
| Colate di terra e/o detriti canalizzate | Boschi di latifoglie | 484048 | 44.40 | 15.26 |
| Colate di terra e/o detriti canalizzate | Boschi di conifere | 1479 | 0.20 | 0.05 |
| Colate di terra e/o detriti canalizzate | Boschi misti di conifere e latifoglie | 23817 | 3.17 | 0.75 |
| Colate di terra e/o detriti non canalizzate | Boschi di latifoglie | 34873 | 33.16 | 1.10 |
| Colate di terra e/o detriti non canalizzate | Boschi di conifere | 444 | 0.12 | 0.01 |
| Colate di terra e/o detriti non canalizzate | Boschi misti di conifere e latifoglie | 30940 | 29.42 | 0.98 |
| Frane complesse | Boschi di latifoglie | 191280 | 52.90 | 6.03 |
| Frane complesse | Boschi di conifere | 10870 | 3.01 | 0.34 |
| Frane complesse | Boschi misti di conifere e latifoglie | 14879 | 4.17 | 0.53 |
| Frane di crollo | Boschi di latifoglie | 15840 | 39.66 | 0.50 |
| Frane di crollo | Boschi misti di conifere e latifoglie | 1121 | 2.80 | 0.04 |
| Scivolamenti rapidi di terra e/o detriti | Boschi di latifoglie | 138318 | 53.24 | 4.34 |
| Scivolamenti rapidi di terra e/o detriti | Boschi di conifere | 260 | 0.09 | 0.01 |
| Scivolamenti rapidi di terra e/o detriti | Boschi misti di conifere e latifoglie | 44319 | 17.24 | 1.44 |
| Scorrimenti traslativi in roccia | Boschi di latifoglie | 310975 | 50.66 | 9.80 |
| Scorrimenti traslativi in roccia | Boschi di conifere | 7218 | 1.18 | 0.23 |
| Scorrimenti traslativi in roccia | Boschi misti di conifere e latifoglie | 21741 | 3.54 | 0.69 |
| Scorrimenti traslativi in roccia incipienti | Boschi di latifoglie | 12834 | 87.15 | 0.40 |
| Scorrimenti traslativi o rotazionali | Boschi di latifoglie | 179455 | 34.85 | 5.66 |
| Scorrimenti traslativi o rotazionali | Boschi di conifere | 6321 | 1.23 | 0.20 |
| Scorrimenti traslativi o rotazionali | Boschi misti di conifere e latifoglie | 38529 | 7.48 | 1.21 |

LAMONE

| TIPO DI FRANE | TIPO DI COPERTURA | AREA (m ²) | CLASSE PERCENTUALE (%) | PERCENTUALE TOTALE (%) |
|---|---------------------------------------|------------------------|------------------------|------------------------|
| Colate di fango | Boschi di latifoglie | 9775 | 8.57 | 0.28 |
| Colate di terra e/o detriti canalizzate | Boschi di latifoglie | 504510 | 47.84 | 14.47 |
| Colate di terra e/o detriti canalizzate | Boschi di conifere | 25215 | 2.40 | 0.73 |
| Colate di terra e/o detriti canalizzate | Boschi misti di conifere e latifoglie | 190819 | 18.10 | 5.47 |
| Colate di terra e/o detriti non canalizzate | Boschi di latifoglie | 223405 | 35.93 | 6.41 |
| Colate di terra e/o detriti non canalizzate | Boschi di conifere | 7885 | 1.27 | 0.23 |
| Colate di terra e/o detriti non canalizzate | Boschi misti di conifere e latifoglie | 79132 | 12.20 | 2.80 |
| Scivolamenti rapidi di terra e/o detriti | Boschi di latifoglie | 488768 | 48.11 | 19.75 |
| Scivolamenti rapidi di terra e/o detriti | Boschi di conifere | 16249 | 1.14 | 0.47 |
| Scivolamenti rapidi di terra e/o detriti | Boschi misti di conifere e latifoglie | 157902 | 11.02 | 4.53 |
| Scorrimenti traslativi in roccia | Boschi di latifoglie | 6771 | 34.76 | 0.18 |
| Scorrimenti traslativi in roccia | Boschi misti di conifere e latifoglie | 11202 | 27.14 | 0.32 |
| Scorrimenti traslativi in roccia incipienti | Boschi di latifoglie | 7082 | 85.75 | 0.20 |
| Scorrimenti traslativi o rotazionali | Boschi di latifoglie | 72913 | 33.90 | 2.09 |
| Scorrimenti traslativi o rotazionali | Boschi di conifere | 2131 | 0.99 | 0.06 |
| Scorrimenti traslativi o rotazionali | Boschi misti di conifere e latifoglie | 23955 | 11.14 | 0.69 |

MARZENO

| TIPO DI FRANE | TIPO DI COPERTURA | AREA (m ²) | CLASSE PERCENTUALE (%) | PERCENTUALE TOTALE (%) |
|---|---------------------------------------|------------------------|------------------------|------------------------|
| Colate di fango | Boschi di latifoglie | 178235 | 37.59 | 3.55 |
| Colate di fango | Boschi misti di conifere e latifoglie | 5825 | 1.23 | 0.12 |
| Colate di terra e/o detriti canalizzate | Boschi di latifoglie | 571030 | 51.87 | 11.36 |
| Colate di terra e/o detriti canalizzate | Boschi di conifere | 5248 | 0.48 | 0.10 |
| Colate di terra e/o detriti canalizzate | Boschi misti di conifere e latifoglie | 100479 | 9.13 | 2.00 |
| Colate di terra e/o detriti non canalizzate | Boschi di latifoglie | 279250 | 31.76 | 5.56 |
| Colate di terra e/o detriti non canalizzate | Boschi di conifere | 3 | 0.00 | 0.00 |
| Colate di terra e/o detriti non canalizzate | Boschi misti di conifere e latifoglie | 8062 | 7.18 | 1.61 |
| Frane complesse | Boschi di latifoglie | 16444 | 40.18 | 0.33 |
| Frane complesse | Boschi misti di conifere e latifoglie | 8858 | 21.59 | 0.18 |
| Frane di crollo | Boschi di latifoglie | 3348 | 100.00 | 0.07 |
| Scivolamenti rapidi di terra e/o detriti | Boschi di latifoglie | 877082 | 43.69 | 17.45 |
| Scivolamenti rapidi di terra e/o detriti | Boschi di conifere | 14101 | 0.80 | 0.32 |
| Scivolamenti rapidi di terra e/o detriti | Boschi misti di conifere e latifoglie | 224588 | 11.19 | 4.47 |
| Scorrimenti traslativi in roccia | Boschi di latifoglie | 26924 | 22.27 | 0.56 |
| Scorrimenti traslativi in roccia | Boschi misti di conifere e latifoglie | 17284 | 14.38 | 0.35 |
| Scorrimenti traslativi o rotazionali | Boschi di latifoglie | 17112 | 62.42 | 0.34 |
| Scorrimenti traslativi o rotazionali | Boschi di conifere | 82247 | 22.20 | 1.64 |
| Scorrimenti traslativi o rotazionali | Boschi di conifere | 2012 | 0.54 | 0.04 |
| Scorrimenti traslativi o rotazionali | Boschi misti di conifere e latifoglie | 48447 | 13.14 | 0.97 |

*La classe percentuale e' la percentuale di topologia di frane su Area Boscata